

BESTANDS- ERHEBUNG 2019

1.402.625 Mitglieder
in **6.034** Vereinen



**LANDESSPORTBUND
RHEINLAND-PFALZ**

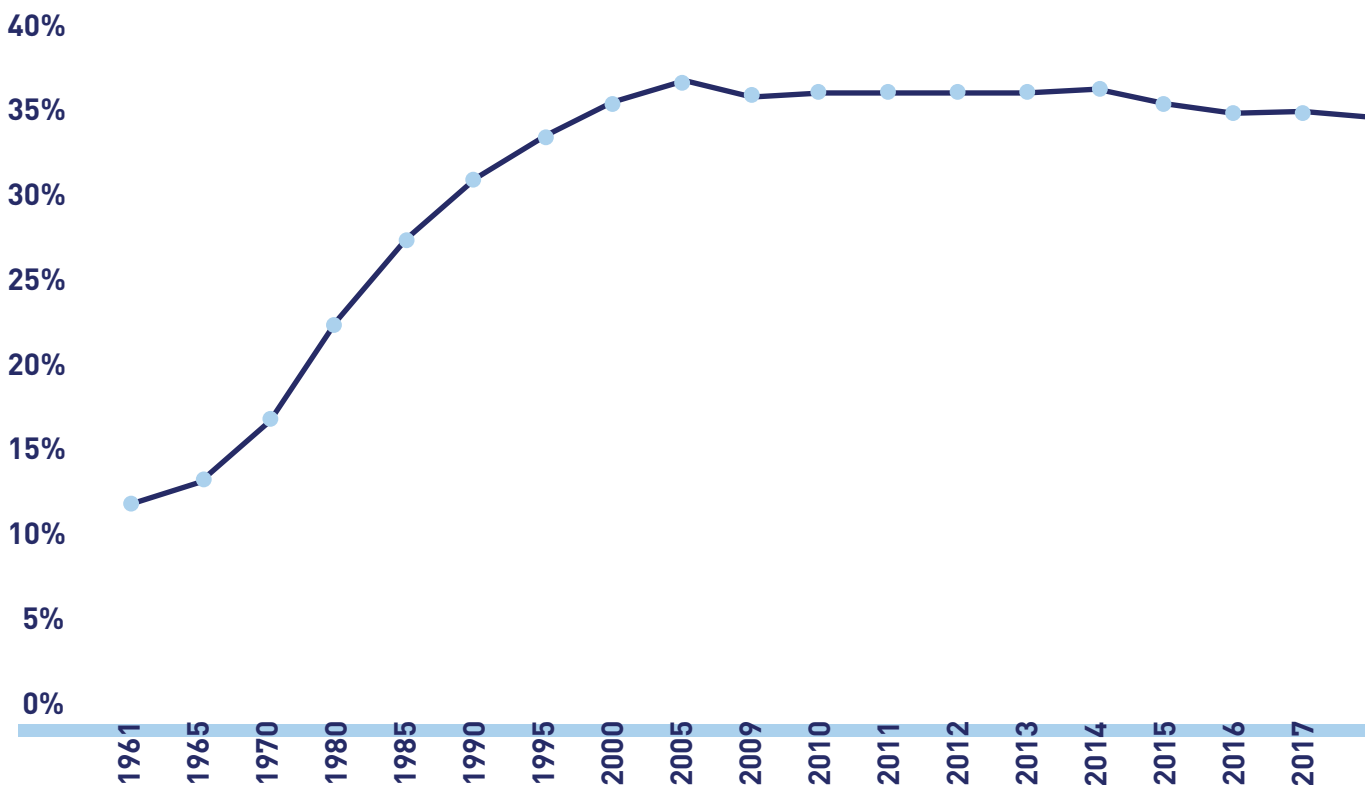
Entwicklung der Mitglieder- und Vereinszahlen

1.402.625 Mitglieder in 6.034 Vereinen – das ist ein Ergebnis der aktuellen Bestandserhebung des Landessportbundes Rheinland-Pfalz. Dabei ist im Vergleich zum Vorjahr ein Rückgang um 0,69 Prozent (9.807 Vereinsmitglieder) zu verzeichnen. Die Zahl der Sportvereine in Rheinland-Pfalz ging um 52 Vereine zurück. Die aktuell 6.034 Vereine bedeuten den niedrigsten Wert seit dem Jahr 1996.

Die Einwohnerzahl in Rheinland-Pfalz wuchs von 2010 bis 2017 um 69.925 und befindet sich momentan (Stand 2018) mit 4.084.844 auf dem höchsten Stand seit 1961.

Der demografische Wandel scheint dennoch unaufhaltsam. Laut Bertelsmann-Stiftung wird sich bis 2030 die Zahl der über 80-Jährigen verdoppeln, gleichzeitig werden 500.000 Menschen weniger in Deutschland leben. Betroffen sind davon vor allem ländliche Regionen. Der Organisationsgrad, also der Anteil der Rheinland-Pfälzer, die einem Sportverein angehören, ist mit 34,85 Prozent weiterhin hoch – und liegt deutlich über dem bundesweiten Organisationsgrad.

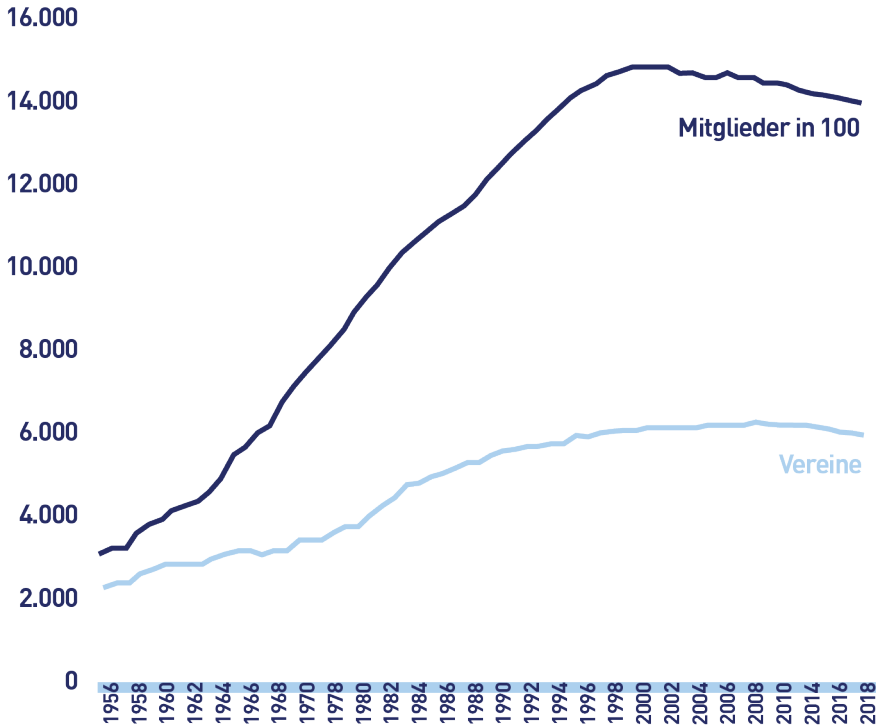
Organisationsgrad in Rheinland-Pfalz seit 1961



Entwicklung der Mitglieder- und Vereinszahlen

Die Erhebung zeigt, dass sich unter den rund 6.034 Sportvereinen im Land 162 Großvereine mit mehr als 1.000 Mitgliedern (2018: 167) befinden – 64 im Sportbund Rheinland, 56 im Sportbund Pfalz und 42 im Sportbund Rheinhessen. Dabei konnten die fünf größten Vereine im Land im vergangenen Jahr zusammen eine Steigerung von 461 Mitgliedschaften verzeichnen (im Vorjahr: -1.869 Mitgliedschaften). Wie das folgende Diagramm zeigt, bewegt sich die Anzahl der Sportvereine in Rheinland-Pfalz seit vielen Jahren auf einem konstant hohen Niveau

Entwicklung der Mitgliederzahlen im Landessportbund RLP



Jahr	Mitglieder	Vereine
1956	318.845	2.372
1957	333.137	2.452
1958	345.395	2.490
1959	367.435	2.734
1960	386.379	2.805
1961	401.925	2.928
1962	419.834	2.932
1963	432.749	2.984
1964	447.869	3.013
1965	465.371	3.053
1966	500.162	3.145
1967	543.655	3.193
1968	579.276	3.220
1969	606.116	3.264
1970	628.649	3.293
1971	684.341	3.360
1972	721.728	3.423
1973	755.143	3.496
1974	784.814	3.585
1975	818.072	3.695
1976	857.383	3.824
1977	896.647	3.941
1978	930.804	4.088
1979	968.590	4.304
1980	1.008.277	4.501
1981	1.047.131	4.838
1982	1.072.303	4.880
1983	1.093.552	5.002
1984	1.114.779	5.117
1985	1.133.277	5.281
1986	1.156.921	5.421
1987	1.187.176	5.423
1988	1.220.851	5.555
1989	1.253.805	5.631
1990	1.285.256	5.688
1991	1.309.185	5.752
1992	1.337.780	5.806
1993	1.366.468	5.839
1994	1.392.933	5.913
1995	1.423.261	6.058
1996	1.437.252	6.013
1997	1.454.936	6.097
1998	1.471.592	6.162
1999	1.488.028	6.180
2000	1.495.597	6.184
2001	1.497.354	6.231
2002	1.500.724	6.249
2003	1.492.085	6.230
2004	1.483.858	6.229
2005	1.483.721	6.258
2006	1.478.884	6.271
2007	1.479.061	6.295
2008	1.482.143	6.298
2009	1.477.399	6.294
2010	1.471.512	6.328
2011	1.461.944	6.303
2012	1.458.393	6.290
2013	1.452.940	6.282
2014	1.439.927	6.281
2015	1.427.795	6.236
2016	1.422.416	6.212
2017	1.419.636	6.134
2018	1.412.421	6.086
2019	1.402.625	6.034

Verteilung in den Altersklassen

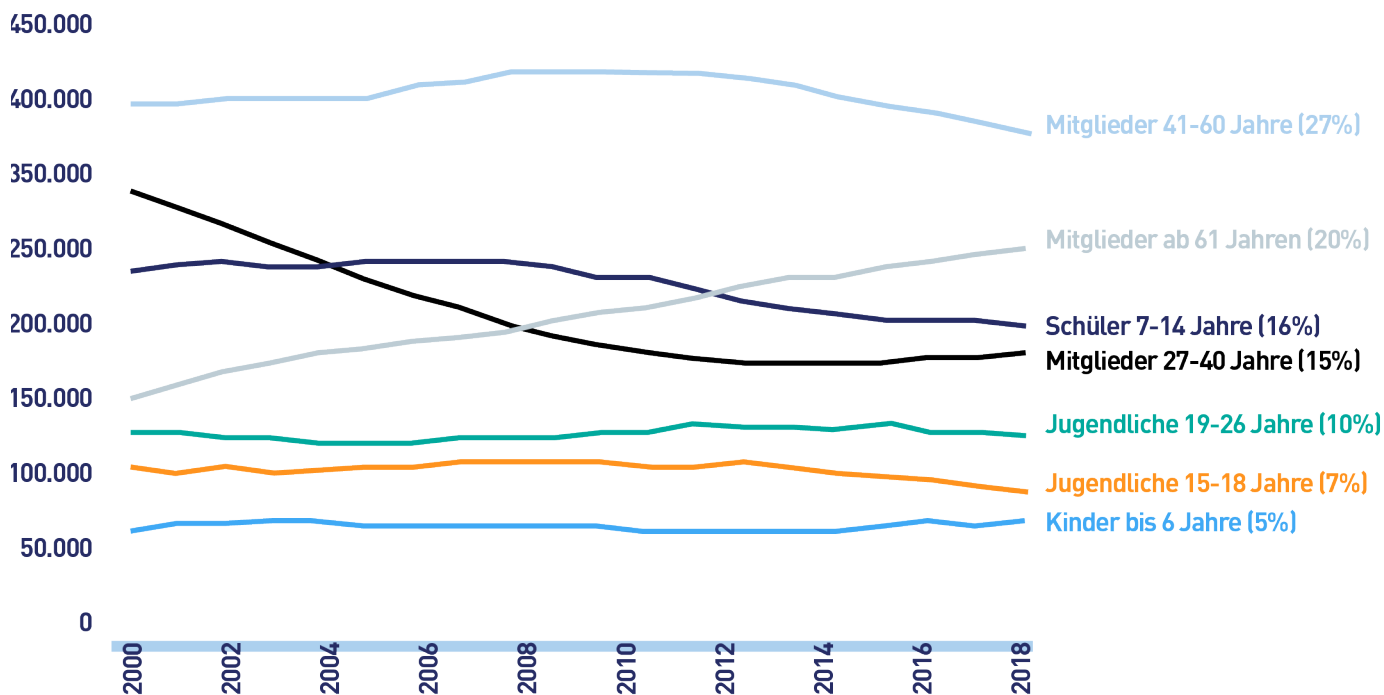
Der Blick auf die Verteilung in den Altersklassen zeigt in diesem Jahr einen Anstieg in der Altersklasse bis 6 Jahre um 1.569 Mitgliedschaften. Nach einem enormen Zuwachs 2017 von ca. 8.000 und einem Rückgang 2018 von ca. 3.000 Mitgliedern beträgt die prozentuale Veränderung der Vereinsmitglieder bis 6 Jahre 2018 im Vergleich zur Situation zu 2017 letztlich 2,11 %. 2018 zählte der LSB hier 74.417 Mitglieder, wogegen die Zahl der Mitglieder sich 2019 auf 75.986 beläuft.

Gegensätzlich verläuft die Entwicklung der Schüler zwischen 7 und 14 Jahren. Seit 2009 weisen die Mitgliederzahlen einen stetigen Rückgang auf. Nachdem im Jahr 2018 die

prozentuale Veränderung erstmal seit 2009 wieder unter - 0,50 Prozent lag, liegt sie 2019 wieder bei über einem Prozent. Erfreulich ist die Entwicklung in der Alterskategorie der ab 61-Jährigen. Seit 2001 ist hier stets ein Anstieg der Mitgliederzahlen zu verzeichnen. Nach starker Zunahme in den Jahren 2001 bis 2003 (zwischen 4,50 und 6,23 Prozent) hält sich die Zunahme konstant bei rund + 2,00 Prozent. Im Vergleich zum Jahr 2018 mit 280.524 Mitgliedern beläuft sich die Zahl im Jahr 2019 auf 285.248 Mitglieder (+ 1,68 Prozent).

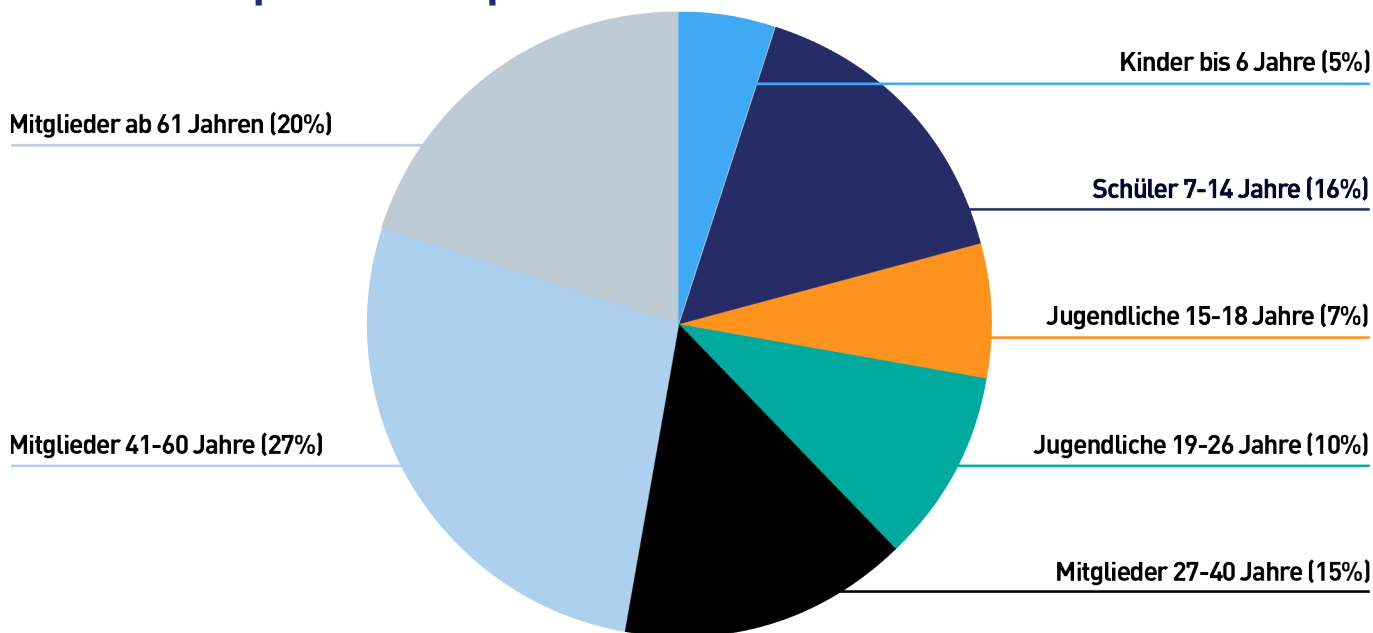
Die Entwicklung bzw. die Anteile in den Altersklassen sind in den beiden folgenden Diagrammen dargestellt.

Entwicklung in den Altersklassen seit dem Jahr 2000



	2010	2011	2012	2013	2014
Kinder bis 6 Jahre	70.307	69.893	68.453	68.926	68.398
Schüler 7 - 14 Jahre	266.280	260.973	253.547	247.444	240.412
Jugendliche 15 - 18 Jahre	121.589	118.889	119.584	118.403	116.464
Jugendliche 19 - 26 Jahre	145.423	146.923	149.995	151.068	149.590
Mitglieder 27 - 40 Jahre	211.162	204.034	200.726	197.311	196.284
Mitglieder 41 - 60 Jahre	421.676	419.588	417.616	414.477	408.688
Mitglieder ab 61 Jahre	233.650	240.337	247.189	254.185	260.091
	2015	2016	2017	2018	2019
Kinder bis 6 Jahre	68.362	68.845	77.222	74.417	75.986
Schüler 7 - 14 Jahre	234.406	231.715	230.176	229.286	226.278
Jugendliche 15 - 18 Jahre	114.480	112.363	105.117	102.223	97.885
Jugendliche 19 - 26 Jahre	147.658	147.809	143.938	142.176	139.209
Mitglieder 27 - 40 Jahre	195.903	198.040	199.098	202.066	204.047
Mitglieder 41 - 60 Jahre	400.730	393.635	388.007	380.678	372.910
Mitglieder ab 61 Jahre	265.095	270.009	275.028	280.524	285.248

**Anteile der Altersklassen
im rheinland-pfälzischen Sport**



Frauen im Sport

Der Anteil der Frauen im organisierten Sport bleibt stabil. Insgesamt sind 2019 exakt 561.679 Frauen im rheinland-pfälzischen Sport organisiert. Waren 1995 noch 35 Prozent der Vereinsmitglieder weiblich, sind es 2019 exakt 40,08 Prozent (Vorjahr: 40,03 Prozent). Demgegenüber steht ein Minus bei den Männern, woraus sich die prozentuale Veränderung

erklärt. Nicht nur in Rheinland-Pfalz wird der Vereinssport also immer weiblicher – eine Entwicklung, von der der gesamte Sport profitiert. Wünschenswert wäre es, wenn sich künftig auch noch mehr Frauen in den Führungspositionen der Vereine engagieren würden.

Eine Übersicht der 100 mitgliederstärksten Sportvereine in Rheinland-Pfalz haben wir im Anhang zusammengestellt. Die TOP 5 mit Vergleich zum Vorjahr:

TOP 5 der mitgliederstärksten Vereine in Rheinland-Pfalz

Verein	Mitglieder 2019	Mitglieder 2018	Änderung	Änderung %
1. FC Kaiserslautern	17.403	16.918	485	2,87
1. FSV Mainz 05	12.013	12.493	-480	-3,84
Deutscher Alpenverein Sektion Mainz	7.016	6.644	372	5,60
Deutscher Alpenverein Sektion Koblenz	5.782	5.507	275	4,99
TSV Schott Mainz	4.012	4.203	-191	-4,54

TOP 5 der mitgliederstärksten Verbände in Rheinland-Pfalz

Verein	Mitglieder 2019	Mitglieder 2018	Änderung	Änderung %
Fußball	405.586	412.875	-7.289	-1,77
Turnen	307.283	307.224	59	0,02
Tennis	77.545	78.937	-1.392	-1,76
Leichtathletik	57.385	58.436	-1.051	-1,80
Schießen	46.691	46.673	18	0,04

Fazit

Die Bestandserhebung 2019 des Landessportbundes Rheinland-Pfalz zeigt weiterhin stabile Vereinszahlen und einen mit 34,85 Prozent immer noch sehr hohen Organisationsgrad für das Land Rheinland-Pfalz. Fast 1,5 Millionen Vereinsmitgliedschaften im Sport zeugen von einer starken gesellschaftlichen Kraft.

Gerade im Kinder- und Seniorenbereich – und hier besonders bei den Frauen – kann der Sport seine Kompetenz zeigen. Die Zahlen bei den Senioren und den Frauen belegen auch eine sehr positive Entwicklung. Ebenso positiv: Die Mitgliedszahlen der 27-40-Jährigen zeigen in der jüngsten Entwicklung einen erfreulichen Aufstieg.

- 1** Übersicht
der Sport in Rheinland-Pfalz
- 2** Der Landesportbund
in Zahlen
- 3** Der Sportbund Rheinland
in Zahlen
- 4** Der Sportbund Pfalz
in Zahlen
- 5** Der Sportbund Rheinhessen
in Zahlen
- 6** Die 100 mitgliederstärksten Vereine
in Rheinland-Pfalz

1 Übersicht

der Sport in Rheinland-Pfalz

Mitglieder über die Sportbünde Rheinland, Pfalz, Rheinhessen

Altersklassen	männlich	weiblich	Gesamt
Kinder bis 6 Jahre	40.022	35.964	75.986
Schüler 7 - 14 Jahre	130.398	95.880	226.278
Jugendliche 15 - 18 Jahre	58.466	39.419	97.885
Jugendliche 19 - 26 Jahre	87.783	51.426	139.209
Mitglieder 27 - 40 Jahre	124.894	79.153	204.047
Mitglieder 41 - 60 Jahre	221.845	151.065	372.910
Mitglieder 61 Jahre und älter	176.476	108.772	285.248
Summe	839.884	561.679	1.401.563

Direkte Mitglieder des Landessportbundes

Altersklassen	Gesamt
Moderner Fünfkampf	38
Sportärztebund	331
Sportlehrer-Verband	568
LV für Prävention und Rehabilitation von Herz-Kreislaufkrankungen	125
Summe	1.062

Mitglieder des Landessportbundes insgesamt

Mitglieder des Landessportbundes	1.402.625
Vergleichszahl Vorjahr	1.412.421
<hr/>	
Vereine	6.034
Vergleichszahl Vorjahr	6.086

1.402.625 Mitglieder
in 6.034 Vereinen

Mitglieder im Sportbund Rheinland

Altersklassen	männlich	weiblich	Gesamt
Kinder bis 6 Jahre	17.096	15.817	32.913
Schüler 7 - 14 Jahre	57.064	44.680	101.744
Jugendliche 15 - 18 Jahre	24.983	18.259	43.242
Jugendliche 19 - 26 Jahre	38.793	24.116	62.909
Mitglieder 27 - 40 Jahre	53.466	35.500	88.966
Mitglieder 41 - 60 Jahre	96.122	68.299	164.421
Mitglieder 61 Jahre und älter	74.890	49.347	124.237

Summe	362.414	256.018	618.432
--------------	----------------	----------------	----------------

Vergleichszahl Vorjahr			622.982
------------------------	--	--	---------

Anzahl der Vereine			3.083
---------------------------	--	--	--------------

Vergleichszahl Vorjahr			3.122
------------------------	--	--	-------

Mitglieder im Sportbund Pfalz

Altersklassen	männlich	weiblich	Gesamt
Kinder bis 6 Jahre	13.814	11.869	25.683
Schüler 7 - 14 Jahre	46.106	32.464	78.570
Jugendliche 15 - 18 Jahre	21.690	13.789	35.479
Jugendliche 19 - 26 Jahre	31.635	17.409	49.044
Mitglieder 27 - 40 Jahre	47.031	27.509	74.540
Mitglieder 41 - 60 Jahre	83.325	52.476	135.801
Mitglieder 61 Jahre und älter	68.669	37.882	106.551

Summe	312.270	193.398	505.668
--------------	----------------	----------------	----------------

Vergleichszahl Vorjahr			509.033
------------------------	--	--	---------

Anzahl der Vereine			2.063
---------------------------	--	--	--------------

Vergleichszahl Vorjahr			2.071
------------------------	--	--	-------

1.402.625 Mitglieder
in 6.034 Vereinen

Mitglieder im Sportbund Rheinhessen

Altersklassen	männlich	weiblich	Gesamt
Kinder bis 6 Jahre	9.112	8.278	17.390
Schüler 7 - 14 Jahre	27.228	18.736	45.964
Jugendliche 15 - 18 Jahre	11.793	7.371	19.164
Jugendliche 19 - 26 Jahre	17.355	9.901	27.256
Mitglieder 27 - 40 Jahre	24.397	16.144	40.541
Mitglieder 41 - 60 Jahre	42.398	30.290	72.688
Mitglieder 61 Jahre und älter	32.917	21.543	54.460
Summe	165.200	112.263	277.463
Vergleichszahl Vorjahr			279.355
Anzahl der Vereine			888
Vergleichszahl Vorjahr			893

2 Der Landessportbund

1.402.625 Mitglieder in 6.034 Vereinen

Fachverband	Vereine	m/w	bis 6	7-14	15-18	19-26	27-40	41-60	61 u. ä.	Gesamt
Badminton	205	m	27	846	665	809	1.470	2.035	634	6.486
		w	39	701	576	693	921	1.159	213	4.302
		Gesamt	66	1.547	1.241	1.502	2.391	3.194	847	10.788
Minigolf	10	m	0	9	11	21	45	99	77	262
		w	1	7	2	1	25	28	28	92
		Gesamt	1	16	13	22	70	127	105	354
Basketball	108	m	109	1.746	1.245	1.246	1.419	1.086	360	7.211
		w	65	710	419	371	385	378	110	2.438
		Gesamt	174	2.456	1.664	1.617	1.804	1.464	470	9.649
Behinderten- u. Rehasport	323	m	151	276	149	459	937	2.830	3.986	8.788
		w	61	172	156	406	1.221	5.029	6.328	13.373
		Gesamt	212	448	305	865	2.158	7.859	10.314	22.161
Boxen	40	m	21	371	387	588	549	417	131	2.464
		w	5	96	105	119	130	99	16	570
		Gesamt	26	467	492	707	679	516	147	3.034
DLRG	103	m	715	5.115	1.560	1.640	1.729	2.585	1.413	14.757
		w	617	4.843	1.452	1.665	1.571	2.086	731	12.965
		Gesamt	1.332	9.958	3.012	3.305	3.300	4.671	2.144	27.722
Eis- und Rollsport	31	m	19	222	76	90	208	229	66	910
		w	36	216	75	64	75	116	37	619
		Gesamt	55	438	151	154	283	345	103	1.529
Fechten	24	m	9	240	118	86	68	118	65	704
		w	2	105	58	45	27	73	24	334
		Gesamt	11	345	176	131	95	191	89	1.038
Fußball	1.892	m	11.346	55.772	26.239	43.694	57.253	78.567	56.937	329.808
		w	3.267	9.954	5.473	8.622	11.870	22.802	13.790	75.778
		Gesamt	14.613	65.726	31.712	52.316	69.123	101.369	70.727	405.586

Der Landessportbund
1.402.625 Mitglieder in 6.034 Vereinen

Gehörlosensport	5	m	8	8	39	32	49	60	45	241
		w	3	9	7	4	18	50	11	102
		Gesamt	11	17	46	36	67	110	56	343
Gewichtheben	13	m	10	67	95	160	151	266	296	1.045
		w	0	22	25	46	46	125	78	342
		Gesamt	10	89	120	206	197	391	374	1.387
Golf	18	m	38	295	193	333	569	2.413	3.009	6.850
		w	27	142	114	143	226	1.460	1.809	3.921
		Gesamt	65	437	307	476	795	3.873	4.818	10.771
Handball	221	m	1.193	5.378	2.340	3.480	3.731	5.338	3.600	25.060
		w	701	3.264	1.492	2.163	2.029	2.317	807	12.773
		Gesamt	1.894	8.642	3.832	5.643	5.760	7.655	4.407	37.833
Hockey	23	m	166	862	275	360	377	560	353	2.953
		w	110	804	278	267	216	320	121	2.116
		Gesamt	276	1.666	553	627	593	880	474	5.069
Judo	121	m	271	2.601	611	581	551	574	217	5.406
		w	113	1.140	280	303	232	216	29	2.313
		Gesamt	384	3.741	891	884	783	790	246	7.719
Kanu	62	m	87	398	290	403	584	1.375	952	4.089
		w	60	241	183	231	387	981	493	2.576
		Gesamt	147	639	473	634	971	2.356	1.445	6.665
Karate	130	m	482	2.169	487	410	525	1.111	261	5.445
		w	283	1.403	325	257	312	621	107	3.308
		Gesamt	765	3.572	812	667	837	1.732	368	8.753
Kegeln	77	m	6	55	62	129	265	634	725	1.876
		w	4	41	25	55	79	242	239	685
		Gesamt	10	96	87	184	344	876	964	2.561
Kneipp	9	m	0	0	0	3	15	134	550	702
		w	1	0	1	3	38	556	1.493	2.092
		Gesamt	1	0	1	6	53	690	2.043	2.794

Der Landessportbund
1.402.625 Mitglieder in 6.034 Vereinen

Leichtathletik	690	m	1.303	6.323	2.170	2.998	2.960	7.228	5.493	28.475
		w	1.321	6.963	2.675	3.028	3.123	7.368	4.432	28.910
		Gesamt	2.624	13.286	4.845	6.026	6.083	14.596	9.925	57.385
Luftsport	66	m	30	102	285	568	974	2.434	1.737	6.130
		w	14	43	77	104	173	270	127	808
		Gesamt	44	145	362	672	1.147	2.704	1.864	6.938
Radsport	184	m	56	634	366	572	1.228	3.183	2.524	8.563
		w	27	439	182	242	416	1.011	685	3.002
		Gesamt	83	1.073	548	814	1.644	4.194	3.209	11.565
Pferdesport	315	m	108	596	299	460	745	2.355	1.873	6.436
		w	571	5.272	2.654	3.720	4.046	4.700	1.061	22.024
		Gesamt	679	5.868	2.953	4.180	4.791	7.055	2.934	28.460
Ringens	16	m	17	258	149	283	263	389	384	1.743
		w	11	34	14	26	45	117	92	339
		Gesamt	28	292	163	309	308	506	476	2.082
Rudern	37	m	8	274	282	400	566	1.147	1.221	3.898
		w	8	122	150	208	305	716	461	1.970
		Gesamt	16	396	432	608	871	1.863	1.682	5.868
Schach	155	m	42	926	413	475	574	1.573	1.146	5.149
		w	16	185	54	66	87	141	57	606
		Gesamt	58	1.111	467	541	661	1.714	1.203	5.755
Schießen	458	m	85	957	1.204	2.294	5.329	15.233	12.903	38.005
		w	66	436	506	850	1.484	3.475	1.869	8.686
		Gesamt	151	1.393	1.710	3.144	6.813	18.708	14.772	46.691
Sportakrobatik	2	m	3	2	2	2	3	9	13	34
		w	29	130	34	25	15	22	4	259
		Gesamt	32	132	36	27	18	31	17	293
Schwimmen	97	m	930	4.334	1.159	1.021	1.143	2.839	1.374	12.800
		w	931	4.180	1.151	1.102	1.373	3.050	1.501	13.288
		Gesamt	1.861	8.514	2.310	2.123	2.516	5.889	2.875	26.088

Der Landessportbund
1.402.625 Mitglieder in 6.034 Vereinen

Segeln	36	m	34	248	155	207	334	1.179	1.094	3.251
		w	19	164	98	123	207	696	500	1.807
		Gesamt	53	412	253	330	541	1.875	1.594	5.058
Ski	165	m	265	1.120	928	1.360	1.756	4.646	2.966	13.041
		w	244	985	803	1.100	1.428	4.166	2.160	10.886
		Gesamt	509	2.105	1.731	2.460	3.184	8.812	5.126	23.927
Sportfischen	199	m	30	581	527	1.015	2.598	5.089	4.907	14.747
		w	18	89	55	63	128	298	220	871
		Gesamt	48	670	582	1.078	2.726	5.387	5.127	15.618
Squash	10	m	0	3	1	16	64	118	29	231
		w	0	1	3	2	14	11	0	31
		Gesamt	0	4	4	18	78	129	29	262
Taekwondo Union RLP	55	m	100	937	260	224	229	357	65	2.172
		w	55	643	181	154	173	167	15	1.388
		Gesamt	155	1.580	441	378	402	524	80	3.560
Tanzsport	169	m	82	248	96	247	567	1.937	1.451	4.628
		w	713	2.283	861	1.064	1.125	2.653	1.587	10.286
		Gesamt	795	2.531	957	1.311	1.692	4.590	3.038	14.914
Tauchsport	51	m	6	121	113	159	326	950	350	2.025
		w	5	81	73	125	183	436	90	993
		Gesamt	11	202	186	284	509	1.386	440	3.018
Tennis	700	m	657	6.913	3.385	3.739	5.896	12.853	14.034	47.477
		w	457	4.809	2.899	2.961	3.914	8.456	6.572	30.068
		Gesamt	1.114	11.722	6.284	6.700	9.810	21.309	20.606	77.545
Tischtennis	765	m	186	3.932	2.650	3.316	4.896	9.119	6.297	30.396
		w	144	1.215	689	942	1.256	2.681	1.361	8.288
		Gesamt	330	5.147	3.339	4.258	6.152	11.800	7.658	38.684
Turnen	1.364	m	19.409	18.361	4.791	5.723	9.311	19.057	19.483	96.135
		w	23.818	36.449	10.699	13.271	28.874	51.542	46.495	211.148
		Gesamt	43.227	54.810	15.490	18.994	38.185	70.599	65.978	307.283

Der Landessportbund
1.402.625 Mitglieder in 6.034 Vereinen

Volleyball	326	m	198	615	455	1.021	1.648	2.868	983	7.788
		w	154	1.155	1.176	1.596	1.717	1.853	392	8.043
		Gesamt	352	1.770	1.631	2.617	3.365	4.721	1.375	15.831
Aikido	14	m	1	40	16	16	28	64	15	180
		w	0	26	10	5	7	19	5	72
		Gesamt	1	66	26	21	35	83	20	252
Rasenkraftsport	9	m	4	1	4	12	20	31	50	122
		w	4	1	2	6	6	19	11	49
		Gesamt	8	2	6	18	26	50	61	171
Schwerathletik	15	m	21	216	52	93	162	221	131	896
		w	9	52	11	24	46	49	34	225
		Gesamt	30	268	63	117	208	270	165	1.121
Triathlon	86	m	11	90	42	116	447	900	212	1.818
		w	12	94	40	78	174	277	44	719
		Gesamt	23	184	82	194	621	1.177	256	2.537
Billard	32	m	1	11	17	50	201	361	158	799
		w	1	4	3	8	32	43	15	106
		Gesamt	2	15	20	58	233	404	173	905
Baseball	9	m	12	75	54	55	148	129	27	500
		w	2	10	13	28	60	42	15	170
		Gesamt	14	85	67	83	208	171	42	670
Ju-Jutsu-Verband RLP	51	m	26	365	150	205	338	331	63	1.478
		w	16	239	90	71	105	100	7	628
		Gesamt	42	604	240	276	443	431	70	2.106
Petanque / Boule	56	m	0	18	13	49	95	399	483	1.057
		w	3	9	7	21	47	163	217	467
		Gesamt	3	27	20	70	142	562	700	1.524
American Football	14	m	1	75	268	437	344	84	9	1.218
		w	2	107	87	105	70	21	6	398
		Gesamt	3	182	355	542	414	105	15	1.616

Der Landessportbund
1.402.625 Mitglieder in 6.034 Vereinen

Alpenverein	12	m	261	1.195	851	1.445	3.408	7.688	4.425	19.273
		w	204	1.088	649	1.091	2.265	5.058	1.900	12.255
		Gesamt	465	2.283	1.500	2.536	5.673	12.746	6.325	31.528
Unabh. FV Aikido	18	m	6	90	27	49	78	161	27	438
		w	3	44	26	21	30	59	6	189
		Gesamt	9	134	53	70	108	220	33	627
Taekwondo Union SW	9	m	38	187	64	29	19	20	6	363
		w	27	161	57	17	9	12	0	283
		Gesamt	65	348	121	46	28	32	6	646
Jiu-Jitsu	14	m	39	286	85	154	440	286	53	1.343
		w	24	190	75	145	355	200	36	1.025
		Gesamt	63	476	160	299	795	486	89	2.368
Bogenschießen	17	m	4	29	23	24	38	120	44	282
		w	3	13	10	14	26	48	11	125
		Gesamt	7	42	33	38	64	168	55	407
Moderner Fünfkampf	1	m	0	2	2	2	0	4	1	11
		w	0	1	2	1	0	2	1	7
		Gesamt	0	3	4	3	0	6	2	18
Classic-Kegler Union	42	m	11	31	38	81	171	376	476	1.184
		w	3	19	11	47	76	189	129	474
		Gesamt	14	50	49	128	247	565	605	1.658
Rollsport- und Inline-Verband	19	m	7	72	18	58	99	88	24	366
		w	20	162	39	41	74	76	21	433
		Gesamt	27	234	57	99	173	164	45	799
Rugby	7	m	21	63	24	98	175	71	7	459
		w	14	29	9	36	41	32	5	166
		Gesamt	35	92	33	134	216	103	12	625

Der Landessportbund
1.402.625 Mitglieder in 6.034 Vereinen

RKB Solidarität	4	m	0	1	0	1	10	20	20	52
		w	6	30	2	1	7	13	10	69
		Gesamt	6	31	2	2	17	33	30	121
Wasserski	4	m	1	13	9	6	12	32	15	88
		w	2	2	5	5	4	37	5	60
		Gesamt	3	15	14	11	16	69	20	148
Motorsport	37	m	35	288	194	349	562	1.398	1.056	3.882
		w	10	69	54	79	156	390	181	939
		Gesamt	45	357	248	428	718	1.788	1.237	4.821
Prävention und Rehabilitation	114	m	12	25	14	5	52	500	2.678	3.286
		w	3	27	12	17	106	552	1.693	2.410
		Gesamt	15	52	26	22	158	1.052	4.371	5.696
Eichenkreuz	4	m	0	8	11	12	18	11	3	63
		w	0	13	6	10	9	3	2	43
		Gesamt	0	21	17	22	27	14	5	106
Motorbootsport	39	m	11	31	32	55	154	821	769	1.873
		w	5	18	18	44	51	306	251	693
		Gesamt	16	49	50	99	205	1.127	1.020	2.566
Naturfreunde	10	m	16	72	56	74	102	292	333	945
		w	16	63	48	68	95	310	343	943
		Gesamt	32	135	104	142	197	602	676	1.888
Gardetanz	28	m	26	44	12	63	112	220	157	634
		w	119	494	230	313	301	208	146	1.811
		Gesamt	145	538	242	376	413	428	303	2.445
Dart	15	m	1	26	29	93	194	292	26	661
		w	1	7	4	7	22	40	3	84
		Gesamt	2	33	33	100	216	332	29	745
Kendo	10	m	1	14	13	26	54	88	16	212
		w	0	5	1	7	15	23	2	53
		Gesamt	1	19	14	33	69	111	18	265

Der Landessportbund
1.402.625 Mitglieder in 6.034 Vereinen

Volkswandern	29	m	2	6	4	12	36	133	294	487
		w	4	8	2	23	46	108	239	430
		Gesamt	6	14	6	35	82	241	533	917
Gewichtheberverband	3	m	0	9	4	25	34	41	36	149
		w	0	7	1	4	9	11	0	32
		Gesamt	0	16	5	29	43	52	36	181
Sportakrobatikverband	1	m	3	2	0	0	0	1	0	6
		w	5	26	7	1	0	2	0	41
		Gesamt	8	28	7	1	0	3	0	47
Bund Dt. Ju-Jutsuka LV Pfalz	4	m	0	34	18	10	16	29	7	114
		w	1	26	14	4	6	7	0	58
		Gesamt	1	60	32	14	22	36	7	172
Sonstige										69.286

3 Der Sportbund Rheinland

618.432 Mitglieder in 3.083 Vereinen

Fachverband	Vereine	m/w	bis 6	7-14	15-18	19-26	27-40	41-60	61 u. ä.	Gesamt
Badminton	95	m	9	346	267	352	631	957	276	2.838
		w	12	316	243	328	394	486	87	1.866
		Gesamt	21	662	510	680	1.025	1.443	363	4.704
Minigolf	4	m	0	3	2	4	14	30	33	86
		w	0	1	0	1	6	10	10	28
		Gesamt	0	4	2	5	20	40	43	114
Basketball	57	m	29	799	606	553	683	519	159	3.348
		w	14	306	186	123	162	120	46	957
		Gesamt	43	1.105	792	676	845	639	205	4.305
Behinderten- u. Rehasport	168	m	11	70	66	255	509	1.377	2.069	4.357
		w	14	60	84	206	677	2.751	3.209	7.001
		Gesamt	25	130	150	461	1.186	4.128	5.278	11.358
Boxen	17	m	6	148	142	206	225	134	35	896
		w	1	19	22	41	47	32	5	167
		Gesamt	7	167	164	247	272	166	40	1.063
DLRG	66	m	372	3.100	897	942	905	1.306	726	8.248
		w	354	2.968	877	946	835	1.031	339	7.350
		Gesamt	726	6.068	1.774	1.888	1.740	2.337	1.065	15.598
Eis- und Rollsport	9	m	8	109	33	42	86	85	16	379
		w	21	95	33	29	33	49	13	273
		Gesamt	29	204	66	71	119	134	29	652
Fechten	7	m	6	71	42	36	14	44	23	236
		w	0	40	24	16	7	29	12	128
		Gesamt	6	111	66	52	21	73	35	364
Fußball	1.010	m	4.694	24.157	11.207	19.628	24.729	34.506	23.992	142.913
		w	1.622	4.997	2.705	4.297	5.170	10.299	6.139	35.229
		Gesamt	6.316	29.154	13.912	23.925	29.899	44.805	30.131	178.142

Der Sportbund Rheinland
618.432 Mitglieder in 3.083 Vereinen

Gehörlosensport	2	m	5	0	5	7	13	33	22	85
		w	1	1	1	2	11	37	6	59
		Gesamt	6	1	6	9	24	70	28	144
Golf	13	m	22	174	106	187	360	1.615	1.995	4.459
		w	14	102	79	82	157	957	1.242	2.633
		Gesamt	36	276	185	269	517	2.572	3.237	7.092
Handball	90	m	337	1.966	880	1.328	1.420	2.130	1.181	9.242
		w	235	1.321	615	873	737	908	270	4.959
		Gesamt	572	3.287	1.495	2.201	2.157	3.038	1.451	14.201
Hockey	9	m	38	196	69	73	91	140	93	700
		w	22	214	72	50	66	80	45	549
		Gesamt	60	410	141	123	157	220	138	1.249
Judo	55	m	111	1.214	300	264	257	254	89	2.489
		w	40	544	128	140	88	94	15	1.049
		Gesamt	151	1.758	428	404	345	348	104	3.538
Kanu	26	m	29	149	111	195	255	620	397	1.756
		w	10	68	66	88	169	444	159	1.004
		Gesamt	39	217	177	283	424	1.064	556	2.760
Karate	66	m	283	1.198	279	216	272	555	149	2.952
		w	172	834	175	132	178	340	76	1.907
		Gesamt	455	2.032	454	348	450	895	225	4.859
Kegeln	42	m	2	17	19	67	154	348	351	958
		w	0	17	7	12	35	107	74	252
		Gesamt	2	34	26	79	189	455	425	1.210
Kneipp	3	m	0	0	0	0	0	13	62	75
		w	0	0	0	1	2	36	215	254
		Gesamt	0	0	0	1	2	49	277	329
Leichtathletik	370	m	728	3.288	1.070	1.670	1.695	3.963	2.766	15.180
		w	797	3.828	1.438	1.672	1.973	4.635	2.614	16.957
		Gesamt	1.525	7.116	2.508	3.342	3.668	8.598	5.380	32.137

Der Sportbund Rheinland
618.432 Mitglieder in 3.083 Vereinen

Luftsport	33	m	19	59	121	241	392	980	732	2.544
		w	11	30	43	61	80	138	53	416
		Gesamt	30	89	164	302	472	1.118	785	2.960
Radsport	87	m	18	319	180	285	648	1.462	809	3.721
		w	7	143	54	89	140	329	134	896
		Gesamt	25	462	234	374	788	1.791	943	4.617
Pferdesport	163	m	61	309	144	205	344	1.115	748	2.926
		w	327	2.567	1.320	1.855	1.867	2.262	431	10.629
		Gesamt	388	2.876	1.464	2.060	2.211	3.377	1.179	13.555
Rudern	23	m	5	142	166	214	305	635	666	2.133
		w	5	71	83	118	186	446	281	1.190
		Gesamt	10	213	249	332	491	1.081	947	3.323
Schach	75	m	21	416	192	176	224	676	465	2.170
		w	8	76	25	23	39	63	20	254
		Gesamt	29	492	217	199	263	739	485	2.424
Schießen	236	m	57	491	576	1.102	2.382	7.305	5.874	17.787
		w	39	214	253	456	716	1.665	969	4.312
		Gesamt	96	705	829	1.558	3.098	8.970	6.843	22.099
Schwimmen	44	m	348	1.575	304	280	253	559	286	3.605
		w	377	1.701	393	306	311	584	331	4.003
		Gesamt	725	3.276	697	586	564	1.143	617	7.608
Segeln	13	m	3	100	60	84	141	462	394	1.244
		w	4	54	25	47	68	196	126	520
		Gesamt	7	154	85	131	209	658	520	1.764
Ski	86	m	105	474	340	457	692	1.744	1.307	5.119
		w	110	409	289	408	554	1.494	890	4.154
		Gesamt	215	883	629	865	1.246	3.238	2.197	9.273
Sportfischen	88	m	10	204	165	369	881	1.915	1.793	5.337
		w	7	29	22	18	38	108	75	297
		Gesamt	17	233	187	387	919	2.023	1.868	5.634
Squash	4	m	0	0	0	1	15	41	14	71
		w	0	0	0	0	1	4	0	5
		Gesamt	0	0	0	1	16	45	14	76

Der Sportbund Rheinland
618.432 Mitglieder in 3.083 Vereinen

Taekwondo Union RLP	30	m	41	433	98	95	121	171	27	986
		w	22	302	93	60	91	81	5	654
		Gesamt	63	735	191	155	212	252	32	1.640
Tanzsport	79	m	46	121	53	95	219	849	674	2.057
		w	310	852	427	553	535	1.155	668	4.500
		Gesamt	356	973	480	648	754	2.004	1.342	6.557
Tauchsport	16	m	1	46	50	56	134	348	118	753
		w	0	36	31	47	81	133	23	351
		Gesamt	1	82	81	103	215	481	141	1.104
Tennis	386	m	280	3.074	1.479	1.849	2.967	6.112	6.567	22.328
		w	217	2.310	1.399	1.527	2.096	4.015	2.959	14.523
		Gesamt	497	5.384	2.878	3.376	5.063	10.127	9.526	36.851
Tischtennis	405	m	89	2.003	1.363	1.699	2.457	4.372	2.958	14.941
		w	72	654	350	439	573	1.150	550	3.788
		Gesamt	161	2.657	1.713	2.138	3.030	5.522	3.508	18.729
Turnen	767	m	8.547	7.774	1.910	2.225	3.512	7.286	8.019	39.273
		w	10.068	16.145	4.725	6.132	12.839	23.880	22.002	95.791
		Gesamt	18.615	23.919	6.635	8.357	16.351	31.166	30.021	135.064
Volleyball	162	m	147	236	201	428	768	1.402	521	3.703
		w	109	519	541	783	884	1.010	220	4.066
		Gesamt	256	755	742	1.211	1.652	2.412	741	7.769
Aikido	7	m	0	21	10	5	15	30	8	89
		w	0	6	3	4	1	4	3	21
		Gesamt	0	27	13	9	16	34	11	110
Rasenkraftsport	2	m	0	0	1	0	0	3	3	7
		w	0	0	2	1	0	3	0	6
		Gesamt	0	0	3	1	0	6	3	13
Schwerathletik	13	m	18	213	47	83	125	164	119	769
		w	9	51	10	21	38	39	31	199
		Gesamt	27	264	57	104	163	203	150	968

Der Sportbund Rheinland
618.432 Mitglieder in 3.083 Vereinen

Triathlon	37	m	7	53	24	67	208	449	55	863
		w	7	52	16	37	82	136	5	335
		Gesamt	14	105	40	104	290	585	60	1.198
Billard	10	m	1	3	9	23	65	119	14	234
		w	1	3	0	4	8	12	0	28
		Gesamt	2	6	9	27	73	131	14	262
Baseball	4	m	4	9	15	14	47	22	3	114
		w	0	0	4	7	23	3	1	38
		Gesamt	4	9	19	21	70	25	4	152
Ju-Jutsu-Verband RLP	18	m	13	176	83	132	180	155	28	767
		w	3	135	50	37	52	35	3	315
		Gesamt	16	311	133	169	232	190	31	1.082
Petanque / Boule	21	m	0	1	0	14	21	89	228	353
		w	0	1	1	2	8	39	107	158
		Gesamt	0	2	1	16	29	128	335	511
American Football	10	m	1	46	150	310	278	62	7	854
		w	0	27	19	44	32	20	5	147
		Gesamt	1	73	169	354	310	82	12	1.001
Alpenverein	3	m	84	338	233	410	1.065	2.654	1.349	6.133
		w	66	350	183	284	678	1.588	469	3.618
		Gesamt	150	688	416	694	1.743	4.242	1.818	9.751
Unabh. FV Aikido	3	m	0	7	3	3	10	31	6	60
		w	0	2	0	4	6	8	0	20
		Gesamt	0	9	3	7	16	39	6	80
Taekwondo Union SW	4	m	31	144	55	16	9	13	2	270
		w	27	147	50	10	8	8	0	250
		Gesamt	58	291	105	26	17	21	2	520
Jiu-Jitsu	7	m	11	54	10	17	37	39	2	170
		w	3	40	17	10	13	19	1	103
		Gesamt	14	94	27	27	50	58	3	273

Der Sportbund Rheinland
618.432 Mitglieder in 3.083 Vereinen

Bogenschießen	6	m	1	12	10	12	16	67	16	134
		w	1	4	4	10	8	23	4	54
		Gesamt	2	16	14	22	24	90	20	188
Moderner Fünfkampf	1	m	0	2	2	2	0	4	1	11
		w	0	1	2	1	0	2	1	7
		Gesamt	0	3	4	3	0	6	2	18
Rollsport- und Inline-Verband	13	m	3	39	6	13	32	55	14	162
		w	13	103	25	23	40	54	9	267
		Gesamt	16	142	31	36	72	109	23	429
Rugby	2	m	0	0	1	16	45	5	0	67
		w	0	0	1	6	2	0	0	9
		Gesamt	0	0	2	22	47	5	0	76
Wasserski	3	m	0	4	3	5	10	27	15	64
		w	0	1	3	5	3	31	5	48
		Gesamt	0	5	6	10	13	58	20	112
Motorsport	20	m	15	171	95	176	296	754	355	1.862
		w	0	34	23	26	54	172	53	362
		Gesamt	15	205	118	202	350	926	408	2.224
Prävention und Rehabilitation	64	m	6	13	7	2	19	304	1.546	1.897
		w	1	7	3	6	53	306	1.043	1.419
		Gesamt	7	20	10	8	72	610	2.589	3.316
Motorbootsport	14	m	4	8	8	16	41	210	251	538
		w	0	3	1	5	12	75	72	168
		Gesamt	4	11	9	21	53	285	323	706
Naturfreunde	3	m	0	0	0	0	1	8	16	25
		w	0	0	0	0	1	4	2	7
		Gesamt	0	0	0	0	2	12	18	32
Gardetanz	24	m	26	42	12	63	112	220	157	632
		w	108	461	208	288	294	207	146	1.712
		Gesamt	134	503	220	351	406	427	303	2.344

Der Sportbund Rheinland
618.432 Mitglieder in 3.083 Vereinen

Dart	7	m	0	18	15	73	139	164	18	427
		w	0	3	1	5	9	16	2	36
		Gesamt	0	21	16	78	148	180	20	463
Kendo	3	m	0	0	4	5	7	10	10	36
		w	0	1	0	1	3	7	1	13
		Gesamt	0	1	4	6	10	17	11	49
Volkswandern	18	m	1	5	2	9	23	111	175	326
		w	4	8	1	19	33	82	162	309
		Gesamt	5	13	3	28	56	193	337	635
Gewichtheber- verband	3	m	0	9	4	25	34	41	36	149
		w	0	7	1	4	9	11	0	32
		Gesamt	0	16	5	29	43	52	36	181
Sportakrobatik- verband	1	m	3	2	0	0	0	1	0	6
		w	5	26	7	1	0	2	0	41
		Gesamt	8	28	7	1	0	3	0	47
Sonstige										
										26.825

4 Der Sportbund Pfalz

505.668 Mitglieder in 2.063 Vereinen

Fachverband	Vereine	m/w	bis 6	7-14	15-18	19-26	27-40	41-60	61 u. ä.	Gesamt
Badminton	74	m	7	332	255	290	521	650	225	2.280
		w	14	220	219	240	300	404	70	1.467
		Gesamt	21	552	474	530	821	1.054	295	3.747
Minigolf	3	m	0	3	1	1	14	29	25	73
		w	1	4	0	0	9	5	8	27
		Gesamt	1	7	1	1	23	34	33	100
Basketball	28	m	19	546	399	430	416	329	135	2.274
		w	9	219	145	148	110	162	46	839
		Gesamt	28	765	544	578	526	491	181	3.113
Behinderten- u. Rehasport	124	m	131	174	67	180	358	1.147	1.389	3.446
		w	42	90	54	172	447	1.854	2.202	4.861
		Gesamt	173	264	121	352	805	3.001	3.591	8.307
Boxen	19	m	12	161	183	274	247	219	65	1.161
		w	3	63	65	54	60	56	8	309
		Gesamt	15	224	248	328	307	275	73	1.470
DLRG	29	m	262	1.589	514	555	641	1.048	521	5.130
		w	184	1.452	434	565	575	832	303	4.345
		Gesamt	446	3.041	948	1.120	1.216	1.880	824	9.475
Eis- und Rollsport	19	m	11	110	43	45	102	131	42	484
		w	9	75	16	15	22	42	8	187
		Gesamt	20	185	59	60	124	173	50	671
Fechten	12	m	3	100	56	35	36	59	30	319
		w	1	41	25	23	14	36	11	151
		Gesamt	4	141	81	58	50	95	41	470
Fußball	547	m	4.305	19.650	9.343	14.874	21.208	27.679	20.621	117.680
		w	1.202	3.346	1.771	2.642	4.245	7.638	4.656	25.500
		Gesamt	5.507	22.996	11.114	17.516	25.453	35.317	25.277	143.180

Der Sportbund Pfalz
505.668 Mitglieder in 2.063 Vereinen

Gehörlosensport	2	m	3	8	34	25	35	24	19	148
		w	2	8	6	2	7	12	2	39
		Gesamt	5	16	40	27	42	36	21	187
Gewichtheben	10	m	9	65	90	149	131	240	265	949
		w	0	22	23	43	45	117	71	321
		Gesamt	9	87	113	192	176	357	336	1.270
Golf	3	m	9	57	54	103	139	496	587	1.445
		w	6	25	19	37	28	300	311	726
		Gesamt	15	82	73	140	167	796	898	2.171
Handball	92	m	569	2.180	949	1.379	1.439	2.130	1.688	10.334
		w	315	1.235	598	814	880	1.007	405	5.254
		Gesamt	884	3.415	1.547	2.193	2.319	3.137	2.093	15.588
Hockey	9	m	70	376	124	179	166	245	180	1.340
		w	59	338	131	114	83	128	47	900
		Gesamt	129	714	255	293	249	373	227	2.240
Judo	49	m	114	953	229	232	170	202	64	1.964
		w	55	411	104	124	97	93	7	891
		Gesamt	169	1.364	333	356	267	295	71	2.855
Kanu	24	m	40	135	115	131	166	392	282	1.261
		w	38	104	85	102	126	299	182	936
		Gesamt	78	239	200	233	292	691	464	2.197
Karate	52	m	185	832	164	148	198	438	85	2.050
		w	100	499	117	94	111	226	22	1.169
		Gesamt	285	1.331	281	242	309	664	107	3.219
Kegeln	18	m	4	27	23	27	60	160	230	531
		w	4	20	15	29	30	78	98	274
		Gesamt	8	47	38	56	90	238	328	805
Kneipp	6	m	0	0	0	3	15	121	488	627
		w	1	0	1	2	36	520	1.278	1.838
		Gesamt	1	0	1	5	51	641	1.766	2.465

Der Sportbund Pfalz
505.668 Mitglieder in 2.063 Vereinen

Leichtathletik	245	m	412	2.107	795	1.009	911	2.460	2.027	9.721
		w	367	2.198	898	1.076	861	2.117	1.358	8.875
		Gesamt	779	4.305	1.693	2.085	1.772	4.577	3.385	18.596
Luftsport	26	m	10	43	122	229	386	946	700	2.436
		w	3	11	26	35	71	92	54	292
		Gesamt	13	54	148	264	457	1.038	754	2.728
Radsport	65	m	24	212	140	207	432	1.198	1.089	3.302
		w	15	100	40	68	141	411	250	1.025
		Gesamt	39	312	180	275	573	1.609	1.339	4.327
Pferdesport	108	m	35	217	124	184	292	970	827	2.649
		w	169	1.997	1.010	1.289	1.492	1.715	425	8.097
		Gesamt	204	2.214	1.134	1.473	1.784	2.685	1.252	10.746
Ringens	10	m	11	200	82	136	116	219	265	1.029
		w	11	25	8	13	17	61	37	172
		Gesamt	22	225	90	149	133	280	302	1.201
Rudern	5	m	1	31	45	58	78	171	166	550
		w	2	22	23	36	38	105	62	288
		Gesamt	3	53	68	94	116	276	228	838
Schach	63	m	15	356	164	228	270	699	544	2.276
		w	6	77	25	34	39	50	25	256
		Gesamt	21	433	189	262	309	749	569	2.532
Schießen	189	m	25	357	510	992	2.401	6.460	5.718	16.463
		w	22	177	195	333	613	1.472	725	3.537
		Gesamt	47	534	705	1.325	3.014	7.932	6.443	20.000
Schwimmen	34	m	274	1.432	461	414	438	1.161	533	4.713
		w	223	1.303	393	409	440	1.157	565	4.490
		Gesamt	497	2.735	854	823	878	2.318	1.098	9.203
Segeln	16	m	29	107	77	94	133	516	511	1.467
		w	13	75	58	55	83	322	267	873
		Gesamt	42	182	135	149	216	838	778	2.340

Der Sportbund Pfalz
505.668 Mitglieder in 2.063 Vereinen

Ski	50	m	123	495	448	673	784	2.110	1.155	5.788
		w	104	434	394	500	633	1.938	873	4.876
		Gesamt	227	929	842	1.173	1.417	4.048	2.028	10.664
Sportfischen	81	m	9	281	257	500	1.367	2.410	2.339	7.163
		w	3	41	25	30	61	117	84	361
		Gesamt	12	322	282	530	1.428	2.527	2.423	7.524
Squash	3	m	0	2	1	2	17	33	8	63
		w	0	0	1	1	10	3	0	15
		Gesamt	0	2	2	3	27	36	8	78
Taekwondo Union RLP	9	m	21	122	64	55	39	43	8	352
		w	11	86	29	40	34	22	3	225
		Gesamt	32	208	93	95	73	65	11	577
Tanzsport	68	m	29	94	29	99	226	749	607	1.833
		w	230	969	294	306	359	1.048	713	3.919
		Gesamt	259	1.063	323	405	585	1.797	1.320	5.752
Tauchsport	22	m	1	19	33	63	124	354	117	711
		w	2	16	16	50	59	178	43	364
		Gesamt	3	35	49	113	183	532	160	1.075
Tennis	235	m	230	2.404	1.293	1.349	2.090	4.781	5.594	17.741
		w	158	1.648	1.051	1.051	1.262	3.098	2.713	10.981
		Gesamt	388	4.052	2.344	2.400	3.352	7.879	8.307	28.722
Tischtennis	233	m	62	1.117	811	1.058	1.629	3.030	2.254	9.961
		w	45	388	239	344	443	993	583	3.035
		Gesamt	107	1.505	1.050	1.402	2.072	4.023	2.837	12.996
Turnen	397	m	5.947	6.036	1.719	2.004	3.403	6.739	6.659	32.507
		w	7.623	11.938	3.506	4.098	9.634	15.662	13.957	66.418
		Gesamt	13.570	17.974	5.225	6.102	13.037	22.401	20.616	98.925
Volleyball	98	m	45	234	162	392	497	891	268	2.489
		w	40	376	405	489	480	559	96	2.445
		Gesamt	85	610	567	881	977	1.450	364	4.934

Der Sportbund Pfalz
505.668 Mitglieder in 2.063 Vereinen

Aikido	5	m	0	17	4	5	6	19	2	53
		w	0	15	5	1	1	10	1	33
		Gesamt	0	32	9	6	7	29	3	86
Rasenkraftsport	6	m	4	1	3	12	20	27	45	112
		w	4	1	0	5	6	13	11	40
		Gesamt	8	2	3	17	26	40	56	152
Triathlon	39	m	4	27	11	26	143	300	136	647
		w	5	30	21	20	54	95	39	264
		Gesamt	9	57	32	46	197	395	175	911
Billard	16	m	0	3	1	19	83	152	132	390
		w	0	0	3	1	14	22	15	55
		Gesamt	0	3	4	20	97	174	147	445
Baseball	3	m	0	13	11	8	32	41	2	107
		w	0	4	1	7	12	14	0	38
		Gesamt	0	17	12	15	44	55	2	145
Ju-Jutsu-Verband RLP	20	m	6	89	28	32	86	96	21	358
		w	4	47	25	14	23	41	3	157
		Gesamt	10	136	53	46	109	137	24	515
Petanque / Boule	28	m	0	15	11	21	63	231	197	538
		w	2	6	4	12	31	88	78	221
		Gesamt	2	21	15	33	94	319	275	759
American Football	3	m	0	3	43	55	19	14	0	134
		w	2	47	51	26	14	1		141
		Gesamt	2	50	94	81	33	15	0	275
Alpenverein	7	m	96	457	346	540	1.300	2.935	1.927	7.601
		w	82	403	253	411	805	1.882	817	4.653
		Gesamt	178	860	599	951	2.105	4.817	2.744	12.254
Unabh. FV Aikido	9	m	0	29	10	19	28	79	8	173
		w	0	16	16	6	9	34	4	85
		Gesamt	0	45	26	25	37	113	12	258

Der Sportbund Pfalz
505.668 Mitglieder in 2.063 Vereinen

Taekwondo Union SW	3	m	0	0	0	0	0	0	0	0
		w	0	0	0	0	0	0	0	0
		Gesamt	0	0	0	0	0	0	0	0
Jiu-Jitsu	4	m	23	165	66	79	61	54	4	452
		w	20	124	52	56	32	38	2	324
		Gesamt	43	289	118	135	93	92	6	776
Bogenschießen	7	m	3	9	6	9	12	41	19	99
		w	1	8	5	4	14	18	4	54
		Gesamt	4	17	11	13	26	59	23	153
Classic-Kegler Union	37	m	8	26	34	66	143	325	423	1.025
		w	3	13	8	39	64	165	113	405
		Gesamt	11	39	42	105	207	490	536	1.430
Rollsport- und Inline-Verband	3	m	4	30	11	14	32	31	8	130
		w	7	42	12	10	19	17	11	118
		Gesamt	11	72	23	24	51	48	19	248
Rugby	3	m	0	0	4	18	31	1	0	54
		w	0	0	0	3	6	0	0	9
		Gesamt	0	0	4	21	37	1	0	63
RKB Solidarität	1	m	0	0	0	0	0	0	0	0
		w	0	0	0	0	0	0	0	0
		Gesamt	0	0	0	0	0	0	0	0
Motorsport	13	m	18	103	87	144	234	525	589	1.700
		w	10	30	27	48	92	182	111	500
		Gesamt	28	133	114	192	326	707	700	2.200
Prävention und Rehabilitation	35	m	0	0	1	1	9	90	736	837
		w	0	0	0	2	4	82	384	472
		Gesamt	0	0	1	3	13	172	1.120	1.309

Der Sportbund Pfalz
505.668 Mitglieder in 2.063 Vereinen

Eichenkreuz	3	m	0	0	2	5	8	4	0	19
		w	0	1	3	5	6	1	0	16
		Gesamt	0	1	5	10	14	5	0	35
Motorbootsport	13	m	2	11	18	20	47	300	299	697
		w	4	7	10	22	19	112	113	287
		Gesamt	6	18	28	42	66	412	412	984
Naturfreunde	7	m	16	72	56	74	101	284	317	920
		w	16	63	48	68	94	306	341	936
		Gesamt	32	135	104	142	195	590	658	1.856
Dart	6	m	1	8	12	19	52	109	6	207
		w	1	4	3	2	11	20	0	41
		Gesamt	2	12	15	21	63	129	6	248
Kendo	4	m	0	3	4	7	13	21	3	51
		w	0	0	0	2	1	2	1	6
		Gesamt	0	3	4	9	14	23	4	57
Volkswandern	1	m	0	1	1	0	2	2	19	25
		w	0	0	0	2	6	3	7	18
		Gesamt	0	1	1	2	8	5	26	43
Bund Dt. Ju-Jutsuka LV Pfalz	4	m	0	34	18	10	16	29	7	114
		w	1	26	14	4	6	7	0	58
		Gesamt	1	60	32	14	22	36	7	172

Sonstige

33.006

5 Der Sportbund Rheinhessen

277.463 Mitglieder in 888 Vereinen

Fachverband	Vereine	m/w	bis 6	7-14	15-18	19-26	27-40	41-60	61 u. ä.	Gesamt
Badminton	36	m	11	168	143	167	318	428	133	1.368
		w	13	165	114	125	227	269	56	969
		Gesamt	24	333	257	292	545	697	189	2.337
Minigolf	3	m	0	3	8	16	17	40	19	103
		w	0	2	2	0	10	13	10	37
		Gesamt	0	5	10	16	27	53	29	140
Basketball	23	m	61	401	240	263	320	238	66	1.589
		w	42	185	88	100	113	96	18	642
		Gesamt	103	586	328	363	433	334	84	2.231
Behinderten- u. Rehasport	31	m	9	32	16	24	70	306	528	985
		w	5	22	18	28	97	424	917	1.511
		Gesamt	14	54	34	52	167	730	1.445	2.496
Boxen	4	m	3	62	62	108	77	64	31	407
		w	1	14	18	24	23	11	3	94
		Gesamt	4	76	80	132	100	75	34	501
DLRG	8	m	81	426	149	143	183	231	166	1.379
		w	79	423	141	154	161	223	89	1.270
		Gesamt	160	849	290	297	344	454	255	2.649
Eis- und Rollsport	3	m	0	3	0	3	20	13	8	47
		w	6	46	26	20	20	25	16	159
		Gesamt	6	49	26	23	40	38	24	206
Fechten	5	m	0	69	20	15	18	15	12	149
		w	1	24	9	6	6	8	1	55
		Gesamt	1	93	29	21	24	23	13	204
Fußball	335	m	2.347	11.965	5.689	9.192	11.316	16.382	12.324	69.215
		w	443	1.611	997	1.683	2.455	4.865	2.995	15.049
		Gesamt	2.790	13.576	6.686	10.875	13.771	21.247	15.319	84.264

Der Sportbund Rheinhesen
277.463 Mitglieder in 888 Vereinen

Gehörlosensport	1	m	0	0	0	0	1	3	4	8
		w	0	0	0	0	0	1	3	4
		Gesamt	0	0	0	0	1	4	7	12
Gewichtheben	3	m	1	2	5	11	20	26	31	96
		w	0	0	2	3	1	8	7	21
		Gesamt	1	2	7	14	21	34	38	117
Golf	2	m	7	64	33	43	70	302	427	946
		w	7	15	16	24	41	203	256	562
		Gesamt	14	79	49	67	111	505	683	1.508
Handball	39	m	287	1.232	511	773	872	1.078	731	5.484
		w	151	708	279	476	412	402	132	2.560
		Gesamt	438	1.940	790	1.249	1.284	1.480	863	8.044
Hockey	5	m	58	290	82	108	120	175	80	913
		w	29	252	75	103	67	112	29	667
		Gesamt	87	542	157	211	187	287	109	1.580
Judo	17	m	46	434	82	85	124	118	64	953
		w	18	185	48	39	47	29	7	373
		Gesamt	64	619	130	124	171	147	71	1.326
Kanu	12	m	18	114	64	77	163	363	273	1.072
		w	12	69	32	41	92	238	152	636
		Gesamt	30	183	96	118	255	601	425	1.708
Karate	12	m	14	139	44	46	55	118	27	443
		w	11	70	33	31	23	55	9	232
		Gesamt	25	209	77	77	78	173	36	675
Kegeln	17	m	0	11	20	35	51	126	144	387
		w	0	4	3	14	14	57	67	159
		Gesamt	0	15	23	49	65	183	211	546
Leichtathletik	75	m	163	928	305	319	354	805	700	3.574
		w	157	937	339	280	289	616	460	3.078
		Gesamt	320	1.865	644	599	643	1.421	1.160	6.652

Der Sportbund Rheinhessen
277.463 Mitglieder in 888 Vereinen

Luftsport	7	m	1	0	42	98	196	508	305	1.150
		w	0	2	8	8	22	40	20	100
		Gesamt	1	2	50	106	218	548	325	1.250
Radsport	32	m	14	103	46	80	148	523	626	1.540
		w	5	196	88	85	135	271	301	1.081
		Gesamt	19	299	134	165	283	794	927	2.621
Pferdesport	44	m	12	70	31	71	109	270	298	861
		w	75	708	324	576	687	723	205	3.298
		Gesamt	87	778	355	647	796	993	503	4.159
Ringen	6	m	6	58	67	147	147	170	119	714
		w	0	9	6	13	28	56	55	167
		Gesamt	6	67	73	160	175	226	174	881
Rudern	9	m	2	101	71	128	183	341	389	1.215
		w	1	29	44	54	81	165	118	492
		Gesamt	3	130	115	182	264	506	507	1.707
Schach	17	m	6	154	57	71	80	198	137	703
		w	2	32	4	9	9	28	12	96
		Gesamt	8	186	61	80	89	226	149	799
Schießen	33	m	3	109	118	200	546	1.468	1.311	3.755
		w	5	45	58	61	155	338	175	837
		Gesamt	8	154	176	261	701	1.806	1.486	4.592
Sportakrobatik	2	m	3	2	2	2	3	9	13	34
		w	29	130	34	25	15	22	4	259
		Gesamt	32	132	36	27	18	31	17	293
Schwimmen	19	m	308	1.327	394	327	452	1.119	555	4.482
		w	331	1.176	365	387	622	1.309	605	4.795
		Gesamt	639	2.503	759	714	1.074	2.428	1.160	9.277
Segeln	7	m	2	41	18	29	60	201	189	540
		w	2	35	15	21	56	178	107	414
		Gesamt	4	76	33	50	116	379	296	954

Der Sportbund Rheinhesen
277.463 Mitglieder in 888 Vereinen

Ski	29	m	37	151	140	230	280	792	504	2.134
		w	30	142	120	192	241	734	397	1.856
		Gesamt	67	293	260	422	521	1.526	901	3.990
Sportfischen	30	m	11	96	105	146	350	764	775	2.247
		w	8	19	8	15	29	73	61	213
		Gesamt	19	115	113	161	379	837	836	2.460
Squash	3	m	0	1	0	13	32	44	7	97
		w	0	1	2	1	3	4	0	11
		Gesamt	0	2	2	14	35	48	7	108
Taekwondo Union RLP	16	m	38	382	98	74	69	143	30	834
		w	22	255	59	54	48	64	7	509
		Gesamt	60	637	157	128	117	207	37	1.343
Tanzsport	22	m	7	33	14	53	122	339	170	738
		w	173	462	140	205	231	450	206	1.867
		Gesamt	180	495	154	258	353	789	376	2.605
Tauchsport	13	m	4	56	30	40	68	248	115	561
		w	3	29	26	28	43	125	24	278
		Gesamt	7	85	56	68	111	373	139	839
Tennis	79	m	147	1.435	613	541	839	1.960	1.873	7.408
		w	82	851	449	383	556	1.343	900	4.564
		Gesamt	229	2.286	1.062	924	1.395	3.303	2.773	11.972
Tischtennis	127	m	35	812	476	559	810	1.717	1.085	5.494
		w	27	173	100	159	240	538	228	1.465
		Gesamt	62	985	576	718	1.050	2.255	1.313	6.959
Turnen	200	m	4.915	4.551	1.162	1.494	2.396	5.032	4.805	24.355
		w	6.127	8.366	2.468	3.041	6.401	12.000	10.536	48.939
		Gesamt	11.042	12.917	3.630	4.535	8.797	17.032	15.341	73.294
Volleyball	66	m	6	145	92	201	383	575	194	1.596
		w	5	260	230	324	353	284	76	1.532
		Gesamt	11	405	322	525	736	859	270	3.128

Der Sportbund Rheinhesen
277.463 Mitglieder in 888 Vereinen

Aikido	2	m	1	2	2	6	7	15	5	38
		w	0	5	2	0	5	5	1	18
		Gesamt	1	7	4	6	12	20	6	56
Rasenkraftsport	1	m	0	0	0	0	0	1	2	3
		w	0	0	0	0	0	3	0	3
		Gesamt	0	0	0	0	0	4	2	6
Schwerathletik	2	m	3	3	5	10	37	57	12	127
		w	0	1	1	3	8	10	3	26
		Gesamt	3	4	6	13	45	67	15	153
Triathlon	10	m	0	10	7	23	96	151	21	308
		w	0	12	3	21	38	46	0	120
		Gesamt	0	22	10	44	134	197	21	428
Billard	6	m	0	5	7	8	53	90	12	175
		w	0	1	0	3	10	9	0	23
		Gesamt	0	6	7	11	63	99	12	198
Baseball	2	m	8	53	28	33	69	66	22	279
		w	2	6	8	14	25	25	14	94
		Gesamt	10	59	36	47	94	91	36	373
Ju-Jutsu-Verband RLP	13	m	7	100	39	41	72	80	14	353
		w	9	57	15	20	30	24	1	156
		Gesamt	16	157	54	61	102	104	15	509
Petanque / Boule	7	m	0	2	2	14	11	79	58	166
		w	1	2	2	7	8	36	32	88
		Gesamt	1	4	4	21	19	115	90	254
American Football	1	m	0	26	75	72	47	8	2	230
		w	0	33	17	35	24	0	1	110
		Gesamt	0	59	92	107	71	8	3	340
Alpenverein	2	m	81	400	272	495	1.043	2.099	1.149	5.539
		w	56	335	213	396	782	1.588	614	3.984
		Gesamt	137	735	485	891	1.825	3.687	1.763	9.523

Der Sportbund Rheinhesen
277.463 Mitglieder in 888 Vereinen

Unabh. FV Aikido	6	m	6	54	14	27	40	51	13	205
		w	3	26	10	11	15	17	2	84
		Gesamt	9	80	24	38	55	68	15	289
Taekwondo Union SW	2	m	7	43	9	13	10	7	4	93
		w	0	14	7	7	1	4	0	33
		Gesamt	7	57	16	20	11	11	4	126
Jiu-Jitsu	3	m	5	67	9	58	342	193	47	721
		w	1	26	6	79	310	143	33	598
		Gesamt	6	93	15	137	652	336	80	1.319
Bogenschießen	4	m	0	8	7	3	10	12	9	49
		w	1	1	1	0	4	7	3	17
		Gesamt	1	9	8	3	14	19	12	66
Classic-Kegler Union	5	m	3	5	4	15	28	51	53	159
		w	0	6	3	8	12	24	16	69
		Gesamt	3	11	7	23	40	75	69	228
Rollsport- und Inline-Verband	3	m	0	3	1	31	35	2	2	74
		w	0	17	2	8	15	5	1	48
		Gesamt	0	20	3	39	50	7	3	122
Rugby	2	m	21	63	19	64	99	65	7	338
		w	14	29	8	27	33	32	5	148
		Gesamt	35	92	27	91	132	97	12	486
RKB Solidarität	3	m	0	1	0	1	10	20	20	52
		w	6	30	2	1	7	13	10	69
		Gesamt	6	31	2	2	17	33	30	121
Wasserski	1	m	1	9	6	1	2	5	0	24
		w	2	1	2	0	1	6	0	12
		Gesamt	3	10	8	1	3	11	0	36
Motorsport	4	m	2	14	12	29	32	119	112	320
		w	0	5	4	5	10	36	17	77
		Gesamt	2	19	16	34	42	155	129	397

Der Sportbund Rheinhesen
277.463 Mitglieder in 888 Vereinen

Prävention und Rehabilitation	15	m	6	12	6	2	24	106	396	552
		w	2	20	9	9	49	164	266	519
		Gesamt	8	32	15	11	73	270	662	1.071
Eichenkreuz	1	m	0	8	9	7	10	7	3	44
		w	0	12	3	5	3	2	2	27
		Gesamt	0	20	12	12	13	9	5	71
Motorbootsport	12	m	5	12	6	19	66	311	219	638
		w	1	8	7	17	20	119	66	238
		Gesamt	6	20	13	36	86	430	285	876
Gardetanz	4	m	0	2	0	0	0	0	0	2
		w	11	33	22	25	7	1	0	99
		Gesamt	11	35	22	25	7	1	0	101
Dart	2	m	0	0	2	1	3	19	2	27
		w	0	0	0	0	2	4	1	7
		Gesamt	0	0	2	1	5	23	3	34
Kendo	3	m	1	11	5	14	34	57	3	125
		w	0	4	1	4	11	14	0	34
		Gesamt	1	15	6	18	45	71	3	159
Volkswandern	10	m	1	0	1	3	11	20	100	136
		w	0	0	1	2	7	23	70	103
		Gesamt	1	0	2	5	18	43	170	239

Sonstige

9.455

6

Die 100 mitgliederstärksten Vereine in RLP

162 Großvereine mit mehr als 1.000 Mitgliedern

Rang	Mitgliederzahl	Vereinsname
1	17.403	1. FC Kaiserslautern
2	12.013	1. FSV Mainz 05
3	7.016	Deutscher Alpenverein Sektion Mainz
4	5.782	Deutscher Alpenverein Koblenz
5	4.012	TSV Schott Mainz
6	4.010	Turn- und Sportverein 1847 Speyer
7	3.468	Schwimmverein Freibad Gimbsheim
8	3.276	Post-Sportverein Trier
9	3.200	Deutscher Alpenverein Sektion Kaiserslautern
10	3.065	Eisenbahner-Sportverein 1927 Ludwigshafen
11	3.055	TSG 1846 Bretzenheim
12	2.925	Mombacher TV 1861
13	2.915	Deutscher Alpenverein Sektion Trier
14	2.828	TV Laubenheim 1883
15	2.717	Deutscher Alpenverein Sektion Worms
16	2.698	SG Stern Wörth/Germersheim
17	2.631	TV 1882 Hechtsheim
18	2.594	1. Wormser SC Poseidon
19	2.527	VfL Bad Kreuznach
20	2.519	Ludwigshafener Schwimmverein 07
21	2.465	Turngemeinde 1846 Worms
22	2.368	Vereinigte Turnerschaft Zweibrücken 1861/97
23	2.223	TuS 1848 Ober-Ingelheim
24	2.216	TGM 1861 Gonsenheim
25	2.206	Turn- und Sportgemeinde 1861 Kaiserslautern
26	2.186	TG 1847 Nieder-Ingelheim
27	2.170	Turn- und Spielgemeinde 1954 Maxdorf
28	2.094	Turnverein 1890 Rheinzabern
29	2.061	Deutscher Alpenverein Neustadt
30	2.031	CTG Koblenz
31	2.029	TSV 1881 Gau-Odernheim
32	2.014	TG Konz 1885
33	1.987	TV 1893 Nieder-Olm
34	1.901	Idarer Turnverein
35	1.883	SFG Bernkastel-Kues
36	1.861	Turn- und Sportgemeinde 1878/1951 Eisenberg

37	1.859	Deutscher Alpenverein Sektion Ludwigshafen
38	1.859	TG 1848 Osthofen
39	1.843	Turn- und Sportverein Fortuna Saarburg
40	1.826	Polizei-SV Wengerohr
41	1.803	Turnerschaft 1863 Germersheim
42	1.738	TV 1846 Oppenheim
43	1.723	TuS Hachenburg
44	1.706	Turn- und Sportgemeinde 1861 Grünstadt
45	1.700	TSVgg 1848 Stackeden-Elsheim
46	1.697	TSG 1848 Heidesheim
47	1.685	MTV von 1817 Mainz
48	1.684	Turnverein 1885 Schifferstadt
49	1.683	Turn- und Polizeisportverein Enkenbach 1885/1976
50	1.650	Sportclub Bobenheim-Roxheim 1908
51	1.628	TuS Ahrweiler
52	1.627	TuS Mosella Schweich
53	1.624	TV 1882 Bad Bergzabern
54	1.624	TV 1880 Gau-Algesheim
55	1.606	Turnverein 03 Wörth
56	1.600	Turn- und Sportverein 1886 Kandel
57	1.598	Deutscher Alpenverein Frankenthal
58	1.541	TV Bitburg
59	1.534	TV Birkenfeld
60	1.533	Turner-Bund 1867 Andernach
61	1.524	Fußball & Sportverein Trier-Tarforst
62	1.519	TuS Herdorf DJK
63	1.509	Turngemeinde 1878 Oberlahnstein
64	1.507	Deutscher Alpenverein Sektion Speyer
65	1.497	SG Westerwald, Gebhardshain
66	1.497	VfR Eintracht Koblenz
67	1.487	Turnverein Dürkheim 1860
68	1.474	TuS Rot-Weiß, Koblenz
69	1.468	Turngemeinde 1904 Limburgerhof
70	1.447	TuS 1901 Kaisersesch
71	1.428	Sportverein Urmitz
72	1.413	TSV Zornheim 1895
73	1.401	TuWi Adenau
74	1.399	Ski-Klub Prüm 1926
75	1.375	TG 1862 Westhofen
76	1.373	TuS 1897 Saulheim
77	1.363	Turn- und Sportgemeinde 1880 Haßloch
78	1.355	Turnverein 1886 Offenbach-Queich

79	1.346	TV 1848 Bodenheim
80	1.331	TuS 05 Daun
81	1.320	TV Klein-Winternheim
82	1.311	Vereinigte Turnvereine 1883 Mundenheim
83	1.300	VfL Altdiez
84	1.292	TSV Emmelshausen
85	1.291	TV 1901 Nierstein
86	1.281	Golf-Club Eifel
87	1.281	TuS 06 Nackenheim
88	1.268	Turnverein 1861 im ASV 1946 Landau
89	1.257	TuS Kirn 1862
90	1.251	Judo-Sportverein Speyer 1959
91	1.245	Turnverein 1901 Rennerod
92	1.240	Gesundheits- und Rehabilitationssport Koblenz
93	1.239	TSG 1887/1924 Schwabenheim
94	1.224	TuS Wörrstadt
95	1.223	TV 06 Bad Neuenahr
96	1.221	TuS 1883 Wachenheim
97	1.221	Sportfreunde Höhr-Grenzhausen
98	1.216	Turnverein 1846 Alzey
99	1.209	Turn- und Gymnastikverein Leimersheim
100	1.209	TuS 1846/1912 Montabaur